

GEBRUIKSAANWIJZING

MODE D'EMPLOI



FD-30

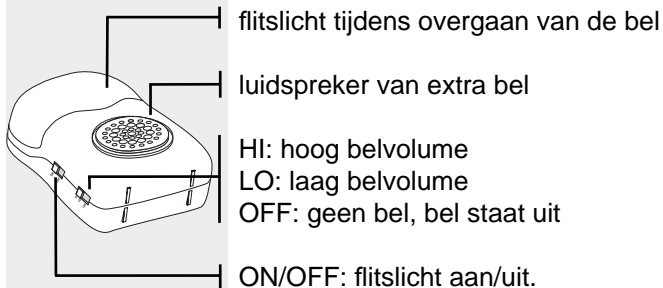
De FD-30 is een extra telefoonbel + flitser om aan te sluiten op het telefoonnet of tussen uw huidige telefoon-toestel.

Door het flitslicht en extra luide bel is de signalering dat er een telefoontje is extra duidelijk. Zo mist u geen enkel telefoontje meer.

De FD-30 is voorzien van een doorvoer zodat u de huidige telefoonaansluiting kunt blijven gebruiken.

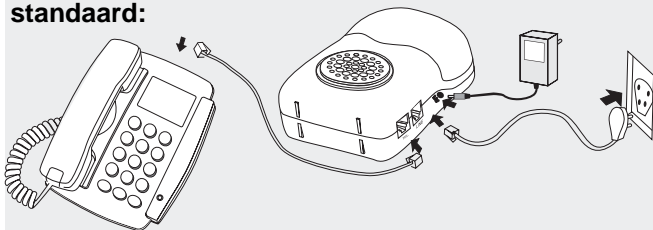
De FD-30 zal een akoestisch geluidssignaal laten horen en tevens een flitsend lichtsignaal laten zien voor slechthorenden of voor gebruik in een lawaaiige omgeving.

functies:



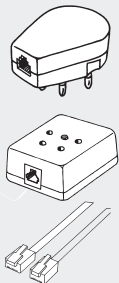
INSTALLATIE

standaard:

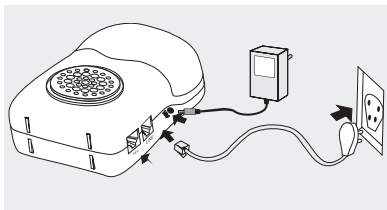


Monteer de FD-30 extra telefoonbel tussen uw huidige telefoon en telefoonlijnaansluiting. Neem eerst de eventuele adapter van de telefoon uit het stopcontact en neem het lijnsnoer uit het telefoonnetwerk. Haal nu het lijnsnoer van de huidige telefoon los. Sluit het plugje dat in de telefoon zat aan op de aansluiting "LINE" op de FD-30. Sluit meegeleverd kabeltje aan op aansluiting "TEL." van de FD-30 en de andere zijde van het kabeltje op uw telefoon. Sluit daarna meegeleverde adapter aan op de FD-30, en steek daarna de adapter in het 220V stopcontact.

niet meegeleverd



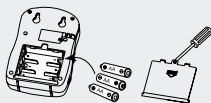
Als uw telefoon een vast lijnsnoer heeft met een PTT stekker dan éérsst een verloop stekker aanschaffen en/of de PTT stekker vervangen voor een modulair type.



Het is ook mogelijk om alleen de FD-30 zonder telefoon aan te sluiten. Met een doorvoorstekker kan de huidige telefoon rechtstreeks op het

PTT stopcontact worden aangesloten.

batterijen:



In plaats van de adapter kunt u ook gebruik maken van batterijen. Plaats 3 x AA 1,5V penlite batterijen in het batterijvak. Let op de polariteit van de batterijen.

De FD-30 werkt ook zonder batterijen. De FD-30 krijgt dan de spanning vanuit het telefoonnetwerk. Het flitslicht zal zonder adapter en zonder batterijen niet werken. De extra bel werkt dan wel.

Wandmontage:

1. boor naast elkaar en met een onderlinge afstand van 3,6 cm 2 gaten in de wand en plaats hierin pluggen en schroef twee schroeven met kop in de pluggen
- 2: laat de kop van de schroeven \pm 1mm. van de wand uitsteken. Schuif daarna de FD-30 over de schroefkoppen van de schroeven.

WAARSCHUWINGEN EN GEBRUIKERSTIPS

- algemeen:**
- Lees de gebruikershandleiding goed door, en volg alle aanwijzingen op.
 - Bij het reinigen van de FD-30 dient u de adapter uit de wandcontactdoos, en het lijnsnoer van het telefoonnet, te nemen,
 - Plaats of gebruik de FD-30 nooit in een natte of vochtige ruimte of omgeving.
 - Zorg voor een goede afvloeiing van warmte; bedek de FD-30 nooit en plaats deze niet direct naast een warmtebron.
 - De FD-30 nooit demonteren. Dit dient alleen door gekwalificeerd personeel te gebeuren.
- onderhoud:-**
- Plaats de FD-30 niet in direct zonlicht of in een vochtige ruimte.
 - Voor het reinigen van de FD-30 deze éérs uit de wandcontactdoos nemen.
 - Het kabinet alleen reinigen met een vochtige doek, nooit chemische reinigingsmiddelen gebruiken.

Milieu:

- Wordt de FD-30 vervangen, lever deze dan in bij uw leverancier. Zij zorgen voor een milieuvriendelijke verwerking.
- Defecte of uitgewerkte batterijen dient u in te leveren bij uw plaatselijk depot voor klein chemisch afval of bij de speciaal daarvoor bestemde batterij inzamel-punten. Gooi lege batterijen nooit bij uw huishoudelijk afval.



VERKLARING VAN CONFORMITEIT

De verklaring van conformiteit is beschikbaar op de website WWW.FYSIC.COM



TECHNISCHE GEGEVENS

FD-30

netspanning adapter: 230 V AC/50Hz
uitgangsspanning: 6V DC 1000mA

belvolume : uit/laag/hoog
(max. 100 dB)

lichtsignalen: hoge intensiteit flitsend

afmeting: 120 x 85 x 45 mm
gewicht: 140 gram

GARANTIEBEWIJS

Naam: Bewaar hier uw
Adres: kassa- of aankoop
Postcode / plaats: bon

Op de FYSIC FD-30 heeft u een garantie van 24 maanden na aankoopdatum. Wij garanderen gedurende die periode de kosteloze herstelling van defecten ontstaan door materiaal- en constructiefouten. Een en ander ter uiteindelijke beoordeling van de importeur.

HOE TE HANDELEN:

Bemerkt u een defect, raadpleeg dan eerst de gebruiksaanwijzing. Geeft deze hieromtrent geen uitsluitel, raadpleeg dan de Fysic servicedienst op telefoonnummer 073-6411355.

DE GARANTIE VERVALT:

Bij ondeskundig gebruik, foutieve aansluiting, lekkende en/of verkeerd geplaatste batterijen, gebruik van niet originele onderdelen of toebehoren, verwaarlozing en bij defecten ontstaan door vocht, vuur, overstroming, blikseminslag en natuurrampen. Bij onbevoegde wijzigingen en/of reparaties door derden. Bij onjuist transport van het apparaat zonder geschikte verpakking en indien het apparaat niet vergezeld is van dit garantie-bewijs en de aankoopbon.

Iedere verdere aansprakelijkheid, met name voor eventuele gevolgschade, is uitgesloten.

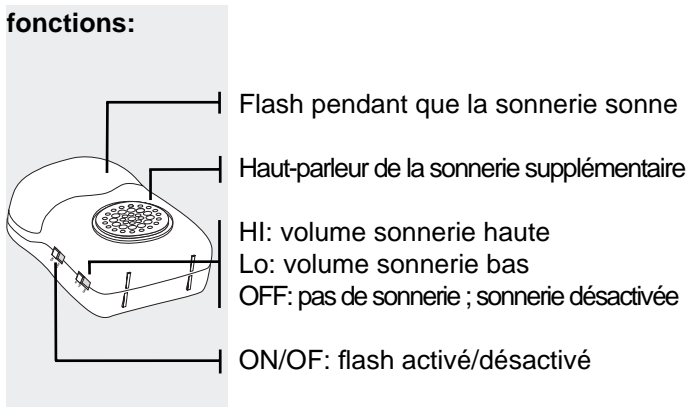
La FD-30 est une sonnerie supplémentaire + flash à brancher sur le réseau téléphonique ou entre votre téléphone actuel.

Le flash et la sonnerie extra forte renforceront très clairement l'arrivée d'un appel. Ceci pour éviter que vous raterez un appel.

La FD-30 est équipée avec une diffusion ce qui vous permettra de continuer à utiliser le branchement téléphonique actuel.

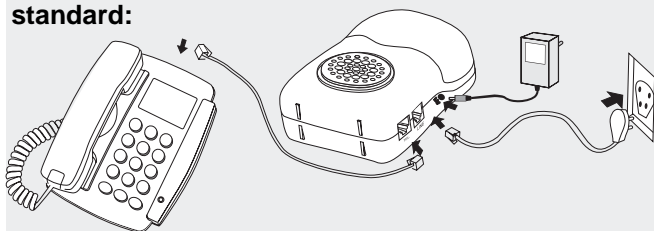
La FD-30 fera résonner un signal de son acoustique et émettra un signal visuel flash pour les sourdes ou pour emploi dans un endroit bruyant.

fonctions:



INSTALLATION

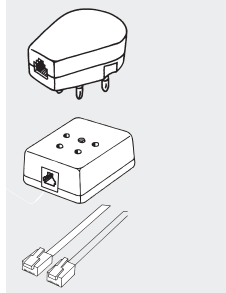
standard:



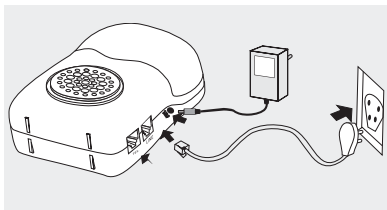
Installez la FD-30 sonnerie supplémentaire entre votre téléphone actuel et le branchement téléphonique. Reprenez d'abord l'adaptateur du téléphone de la prise électrique et le cordon téléphonique du branchement téléphonique. Mettez la petite fiche branchée dans le téléphone au branchement "LINE" du FD-30. Branchez le cordon livré au branchement "TEL" de la FD-30 et l'autre coté du cordon sur votre téléphone.

Branchez après l'adaptateur livré au FD-30 et mettez

Pas livré

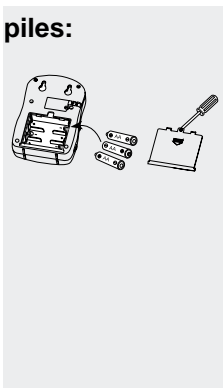


après l'adaptateur dans la prise de 220V. Si votre téléphone est équipé avec une prise fixe, achetez d'abord une fiche d'adaptation et/ou remplacez la fiche PTT par un type modulaire.



Il est également possible de brancher la FD-30 sans téléphone. Le téléphone actuel peut être branché sur la prise PTT avec une fiche de transmission.

piles:



Il est également possible d'utiliser la FD-30 avec des piles au lieu d'un adaptateur. Mettez alors 3x piles du type AA 1.5 penlite dans le compartiment à piles. Faites attention à la polarité.

La FD-30 fonctionnera également sans piles. Elle recevra la tension du réseau téléphonique. Pourtant, le flash ne fonctionnera pas sans adaptateur ni piles. La sonnerie supplémentaire fonctionnera bien.

Montage au mur:

1. percez 2 trous avec une distance de 3.6 cm, mettez les chevilles et 2 vises avec têtes
- 2: laissez sortir les vises +/- 1 mm du mur. Glissez la FD-30 sur les vises.

AVERTISSEMENTS ET CONSEILS D'UTILISATION

- en général:**
- lisez bien le manuel d'utilisation et suivez toutes les instructions
 - retirez pendant le nettoyage l'adaptateur de la prise et le cordon du réseau téléphonique
 - ne mettez jamais la FD-30 dans un endroit mouillé ou humide.
 - assurez un bon écoulement ; ne couvrez jamais la FD-30 et ne la mettez pas à côté d'une source de chaleur.
 - ne démontez jamais la FD-30. Ceci se fait seulement par du personnel qualifié
- entretien:**
- ne mettez pas la FD-30 dans le soleil ou dans un endroit humide
 - reprenez la FD-30 de la prise téléphonique avant le nettoyage.
 - nettoyez l'extérieur seulement avec un torchon humide, n'utilisez jamais des produits chimiques

- environnement:** - si la FD-30 est remplacée, donnez-la à votre fournisseur. Il assurera un traitement bon pour l'environnement..
- donnez les piles vides ou défectueuses à votre dépôt local pour les ordures chimiques ou à un point de recyclage spécial. Ne jetez jamais les piles aux ordures ménagères.



DECLARATION DE CONFORMITE

La déclaration de conformité est disponible au site WWW.FYSIC.COM



DONNEES TECHNIQUES

FD-30

tension adaptateur: 230 V AC/50 Hz

tension sortante : 6V DC 100 mA

volume sonnerie : désactivé/haut/bas
(100 dB max)

signaux lumière : flash intensité forte

dimensions: 120 x 85 x 45 mm

Poids: 140 gram

BON DE GARANTIE

Nom: Attachez ici
Adresse: votre ticket de caisse
Code postal / Ville: ou bon d'achat
Numéro de série du téléphone:

Vous avez une garantie de 24 MOIS après la date d'achat sur le FYSIC FD-30. Pendant cette période, nous vous assurons une réparation gratuite des défauts causés par des défauts de construction ou de matériaux. Cela au jugement de l'importateur.

COMMENT AGIR:

Si vous constatez un défaut, il faut d'abord consulter le mode d'emploi. Si cela ne vous sert à rien, il faut consulter votre fournisseur ou la Service Après Vente de Fysic +31 73 6411 355

LA GARANTIE ÉCHOIT:

En cas d'une utilisation incompétente, d'un raccordement fautif, des piles qui furent et/ou mal placées, d'une utilisation des pièces détachées ou des accessoires pas originaux et en cas de négligence ou des défauts causés par humidité, incendie, inondation, foudre et catastrophes naturelles.

En cas de modifications illégales et/ou réparations par tiers. En cas de transport fautif de l'appareil sans emballage approprié ou dans le cas où l'appareil n'est pas accompagné de ce bon de garantie et le bon d'achat. Toute autre responsabilité notamment aux conséquences éventuelles est exclue.

